

## Draadloos verbinden – MAC OS 10.5.5

In deze Handleiding leggen wij u uit hoe u een draadloze verbinding tot stand brengt onder MAC OSX 10.5.5.

U kunt gebruik maken van de draadloze verbinding als u achter uw (kabel)modem een draadloze router heeft aangesloten.

Voor het instellen van die draadloze router verwijzen wij u naar de daarbij meegeleverde handleiding. U hoeft geen afwijkende instellingen in de router zelf te zetten om uw MAC machine te kunnen gebruiken.



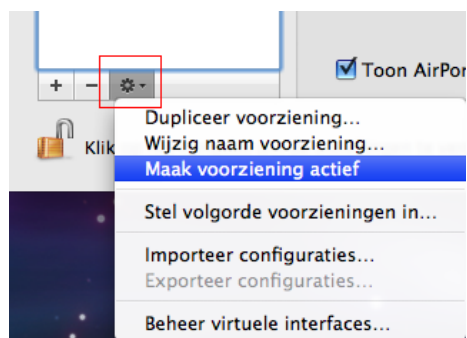
Klik op **Systeemvoorkeuren** in het menubalk.



Klik op **Netwerk** in het Systeemvoorkeuren scherm onder Internet en Netwerk.



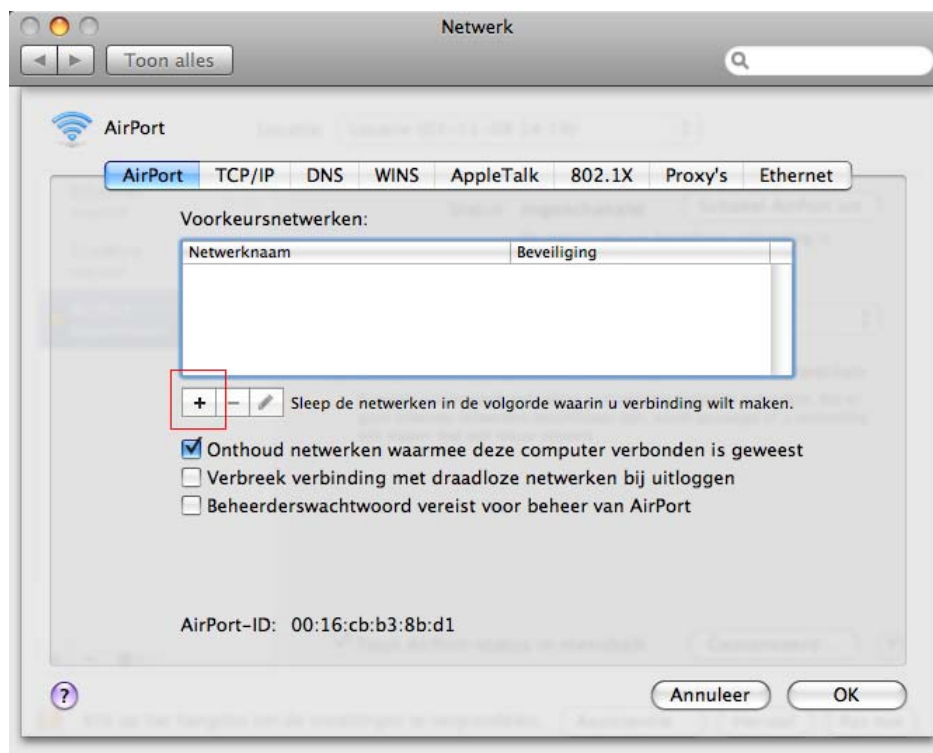
Selecteer aan de linkerkant **AirPort** (draadloze adapter).



Klik dan onderin op het "tandwiel" en kies voor de optie **Maak voorziening actief**.



Zoals u nu kunt zien is de AirPort ingeschakeld. Klik nu op de knop **Geavanceerd**.



Klik nu op de **+**.



**Naam van het netwerk opgeven**

Geef de naam op van het netwerk dat u wilt toevoegen en geef indien nodig het wachtwoord op. U kunt ook op 'Toon netwerken' klikken om een lijst met beschikbare netwerken weer te geven.

Netwerknnaam:

Beveiliging:

Onthoud dit netwerk

Nu verschijnt er een nieuw scherm. Er kan nu met de hand een **netwerknnaam** (SSID van de router) worden ingetoetst en kan er een beveiligingsoptie worden gekozen. Zodra er een beveiligingsoptie wordt gekozen zal er ook om een wachtwoord worden gevraagd.

Hier kan ook worden gekozen voor de optie Toon netwerken. Deze kan worden gebruikt voor het automatische zoeken naar draadloos netwerken. Klik op **Toon netwerken**.



**Het netwerk selecteren dat u wilt toevoegen**

Selecteer het netwerk dat u wilt toevoegen in de lijst en geef indien nodig het netwerkwachtwoord op.

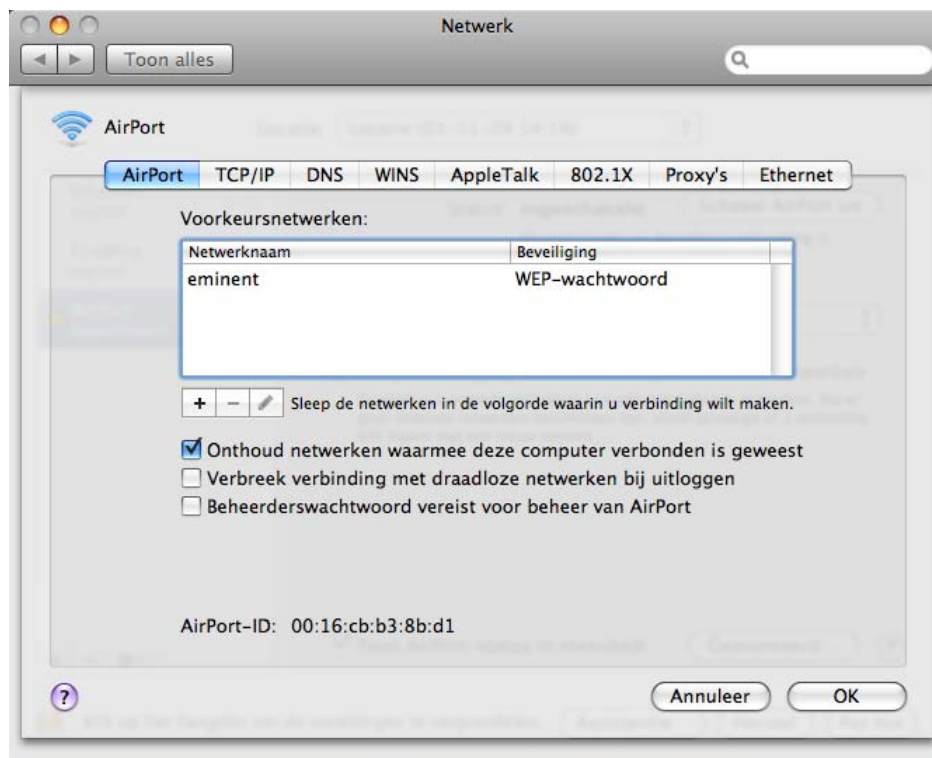
CAIW (is30)	🔒
caiw-is34	🔒
caiw-is36	🔒
eminent	🔒
SpeedTouch8C862B	🔒

Onthoud dit netwerk

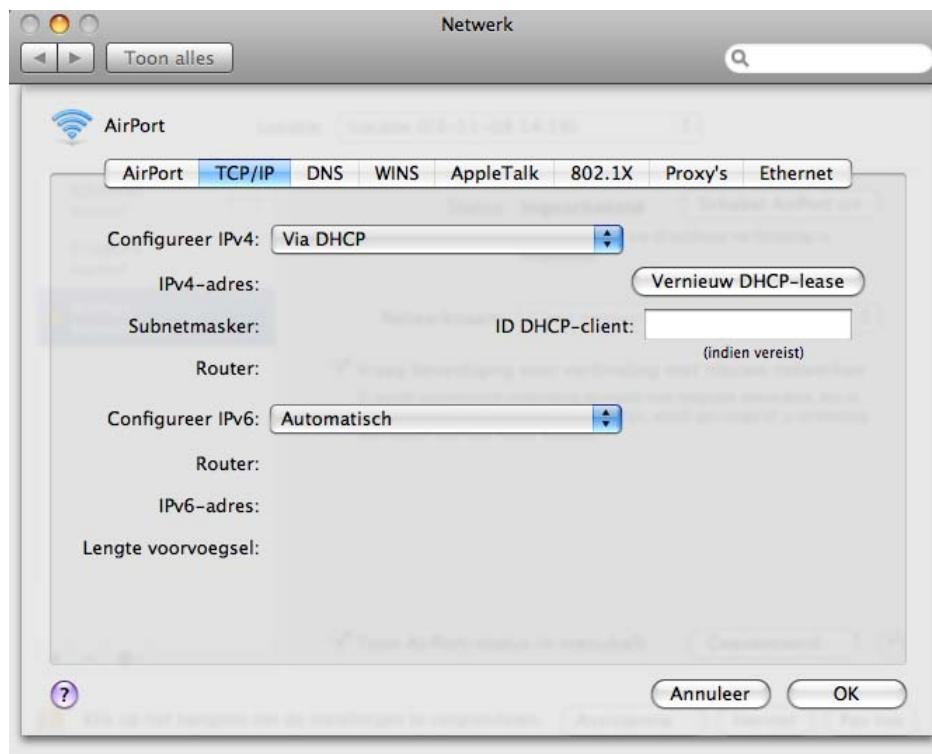
Wachtwoord:

Toon wachtwoord

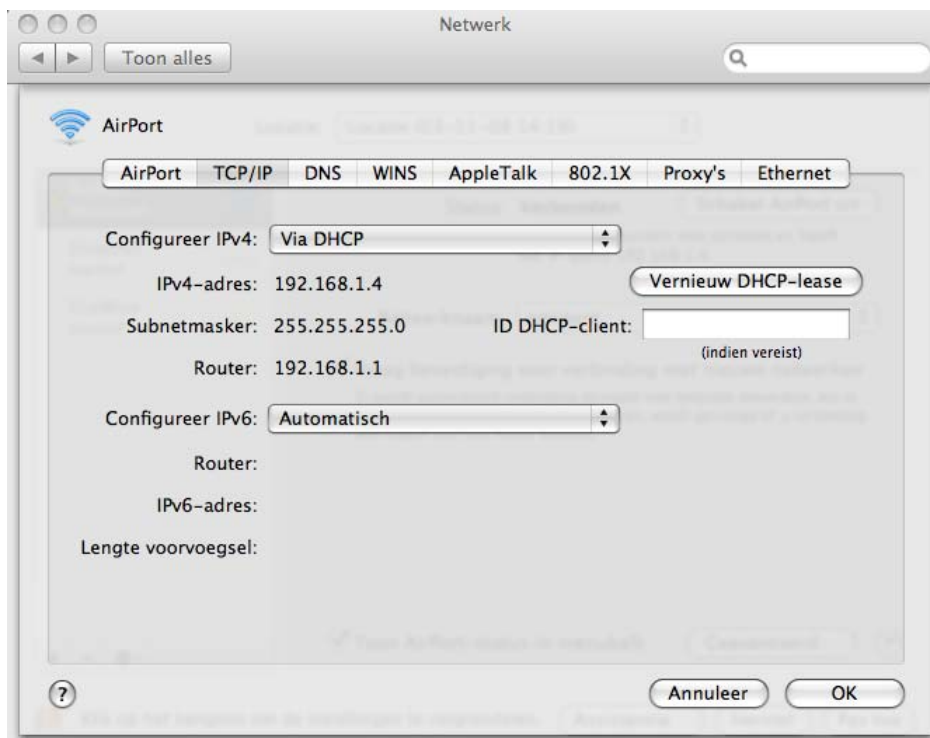
Er verschijnt een nieuw venster met daarin netwerken binnen het bereik van de MAC. Selecteer hier het **juiste netwerk**, vul het bijbehorende **wachtwoord** in. Zet een vinkje bij Onthoud dit netwerk. Klik nu op de knop **Voeg toe**.



Het gekozen netwerk staat nu in de voorkeursnetwerken lijst van de AirPort.



Klik op het tabblad **TCP/IP** en klik op de knop **Vernieuw DHCP-Lease**. Het kan even duren voordat er verbinding is met de draadloze router.



Als alles goed gaat krijgt de AirPort een IP-adres van de router. Er is nu verbinding met de draadloze router. Klik op de knop **OK** om dit scherm te verlaten.



De AirPort geeft aan dat deze verbonden is. Sluit dit scherm door linksboven op het rood gekleurde rondje te klikken.



Er kan nu een internet pagina worden geopend. Dit kan gedaan worden door **Safari** te openen die beschikbaar is in het menubalk.