

Docsis/Webstar – Windows 2000 - UTP

De stappen op deze pagina geven een standaardinstallatie aan voor een Docsis of Webstar modem voor het besturingsprogramma Windows 2000 via de UTP aansluiting.

1. Houd de cd-rom bij de hand waarop Kabelfoon **Connect** op staat.
2. Houdt u ook uw brief met inloggegevens bij de hand.
3. Plaats het kabelmodem op een stevige, vlakke ondergrond vlakbij de computer
4. Schroef het ene uiteinde van de meegeleverde coax-aansluitkabel op de connector aan de achterzijde van het kabelmodem. Het andere uiteinde moet verbonden zijn met de kabeltelevisieaansluiting (TV aansluitpunt) van uw kabelexploitant. Zorg ervoor dat eventuele coax-verlengkabels niet langer zijn dan 15 meter. Indien dit niet mogelijk is kunt u het modem zo dicht mogelijk bij het aansluitpunt van de kabelexploitant plaatsen. U sluit dan de computer aan met een langer ethernetkabel. De maximale lengte van de UTP-kabel mag dan 100 meter zijn (bij gebruik van CAT3 bekabeling).
5. Steek de plug aan het ene uiteinde van de UTP-kabel in de aansluiting aan de achterzijde van het kabelmodem.
6. Steek de plug aan het andere uiteinde van de UTP-kabel in de netwerkaansluiting van de computer.
7. Steek de stekker van de netvoeding in de netvoedingsuitsparing aan de achterzijde van het kabelmodem.
8. Steek de andere stekker van het netsnoer in een stopcontact.
9. Wanneer zowel modem als computer aanstaan zal de LED "Cable" groen gaan knipperen en vervolgens aangaan, als de verbinding in orde is

Als bovenstaande is gelukt gaan we naar de volgende stap.

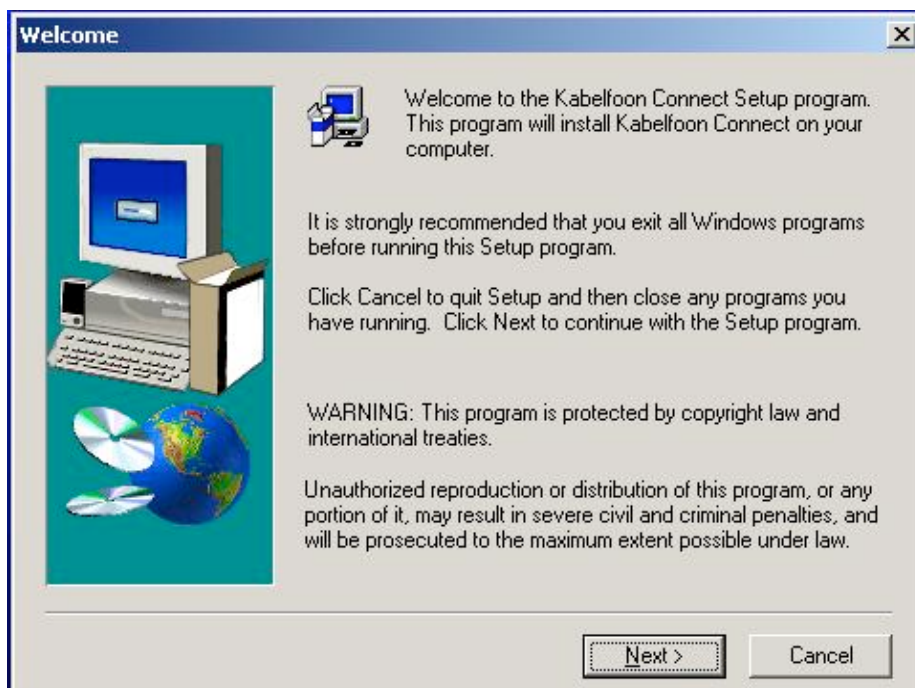


Stop de gele **KabelfoonConnect** cd-rom in de speler. Ga vervolgens weer naar **Start->Uitvoeren** en type in het zojuist verschenen venster het commando: D:\Connect\setup

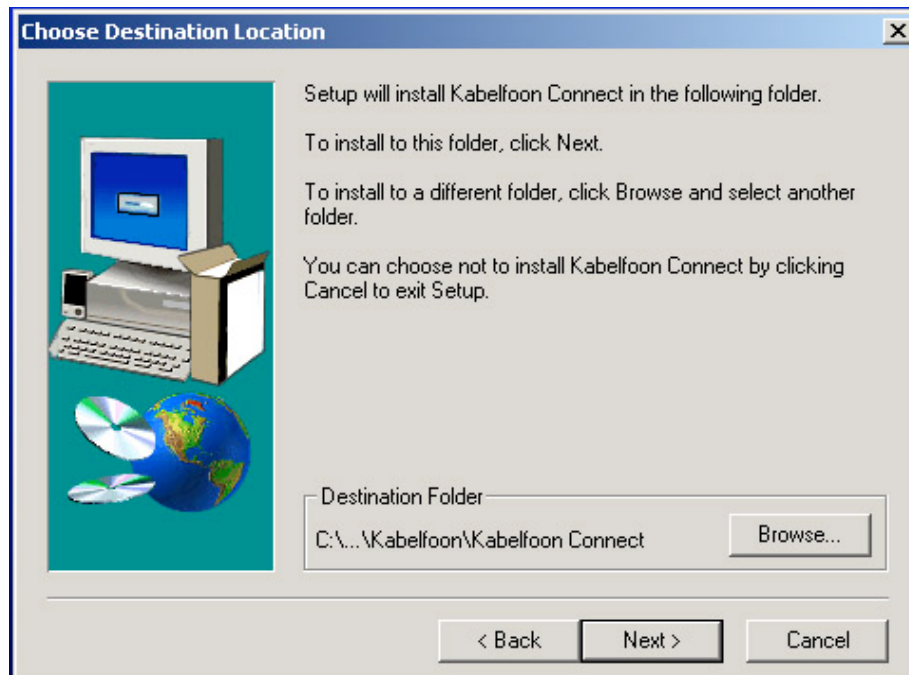
D is in dit geval de driveletter van uw cd-rom drive. Dit kan per pc verschillen. Klik vervolgens op: **OK**.



Kies de onderste optie: **Step By Step Install** en klik op: **Next**

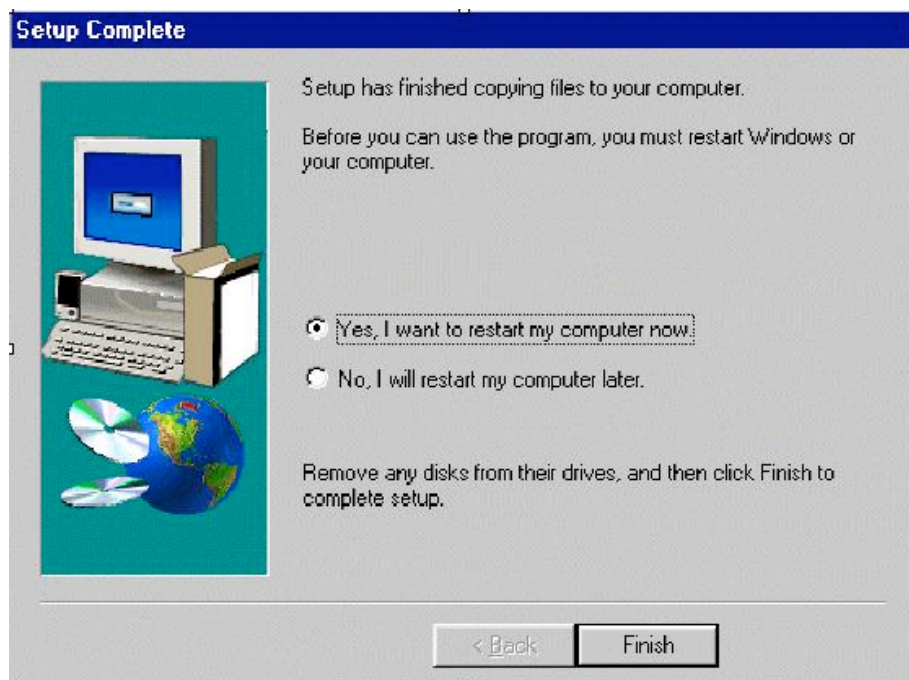


klik op: **Next**



Aangeraden wordt **Kabelfoon Connect** in de standaardmap te installeren.

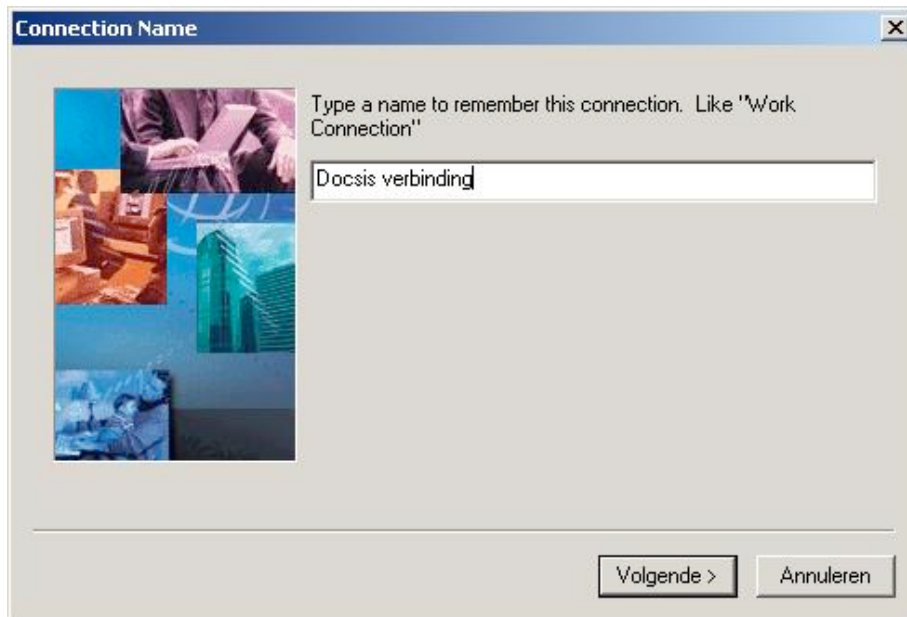
Klik vervolgens op: **Next**



Vervolgens wordt gevraagd de computer opnieuw op te starten. Klik op: **Finish**. De PC zal hierna opnieuw opstarten.

U gaat naar **Start -> Programma's -> Kabelfoon Connect -> Connect**

Het nu verschenen scherm is onderdeel van Kabelfoon Connect. U moet hier een nieuw profiel aanmaken om gebruik te kunnen maken van het Internet. Ga als volgt te werk: Dubbelklik op het icoon **Create New Profile**.



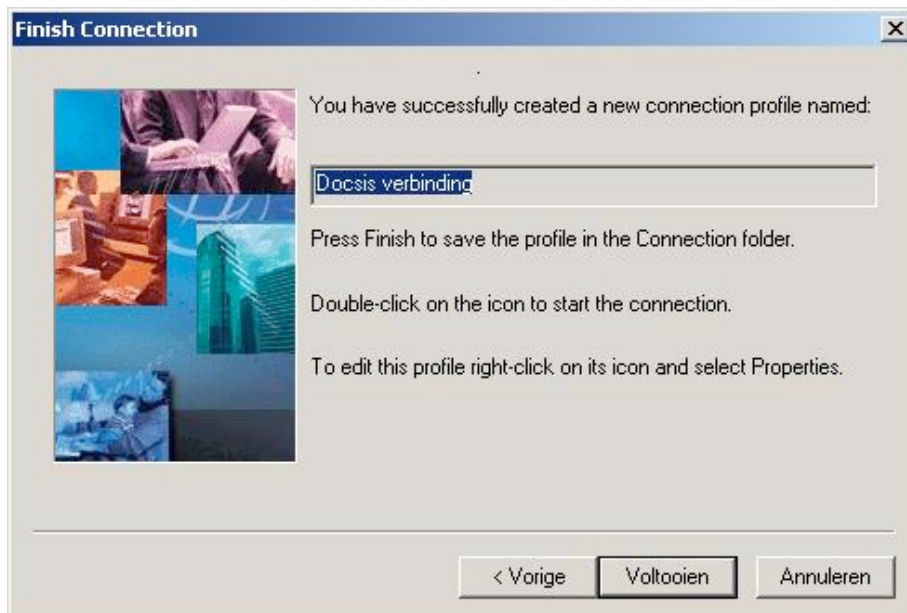
Het eerste scherm van de **Connection Wizard** ziet eruit zoals hierboven getoond. Vul hier een willekeurige naam in voor de verbinding (bijvoorbeeld Caiway). Klik vervolgens op: **Volgende**



Het eerste scherm van de **Connection Wizard** ziet eruit zoals hiernaast getoond. Vul hier een willekeurige naam in voor de verbinding (bijvoorbeeld Caiway). Klik vervolgens op: **Volgende**



Dit scherm geeft aan dat de server van Caiway gevonden is en **Caiway Connect** correct is geïnstalleerd.



De installatie is voltooid.

Klik op **Voltooien** om het installatieprogramma te beëindigen en terug te keren naar Windows.

U gaat naar **Start -> Programma's -> Kabelfoon Connect -> Connect**

Windows is nu gereed om verbinding te maken met Caiway.

Dubbelklik op het zojuist aangemaakte profiel (bijvoorbeeld Caiway). U ziet dan het hieronder getoonde scherm verschijnen.



Controleer of bij **[username]** uw eigen **loginnaam** is ingevuld en klik vervolgens op **Connect**.

U heeft nu verbinding met het Internet.

Indien u gebruik maakt van Digitale Telefonie verwijzen wij u voor verdere instellingen naar de bijgeleverde handleidingen 'Activeren Modem en Telefonie' en 'Bellen'. Het is op dit moment dan ook nog niet mogelijk om gebruik te maken van uw telefoon.