



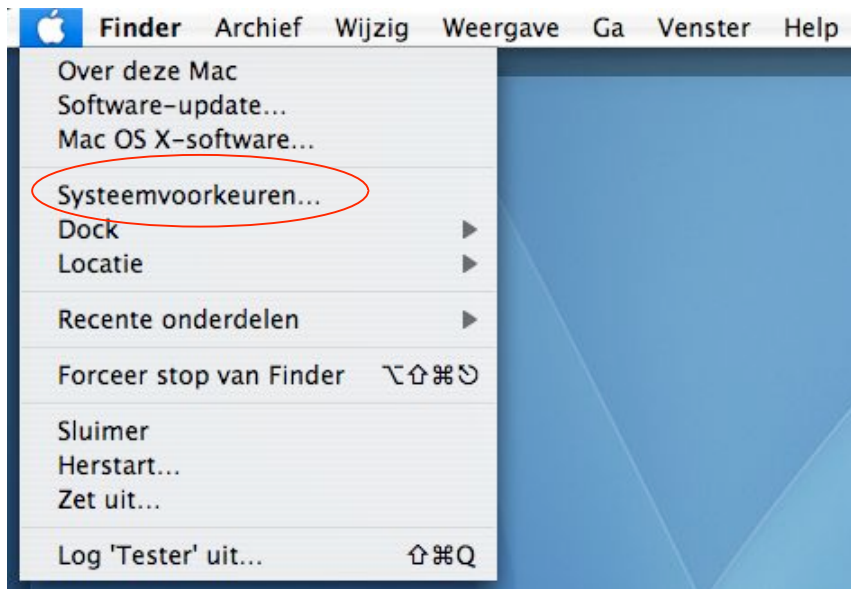
Docsis / Webstar – MAC OS 10.4

De stappen op deze pagina geven een standaardinstallatie aan voor een Docsis of Webstar modem voor het besturingsprogramma Mac OS 10.4 via de UTP aansluiting.

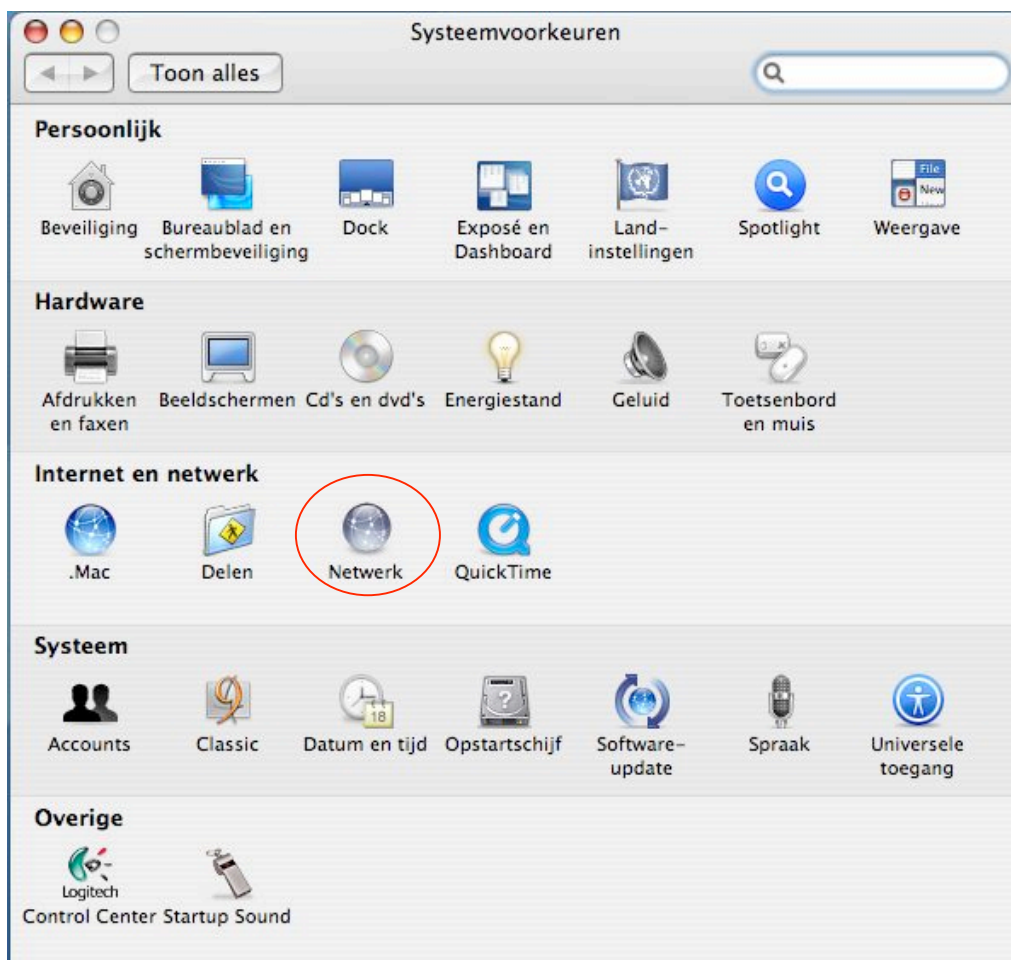
Gebruik van de USB aansluiting is niet ondersteund.

1. Plaats het Docsis kabelmodem op een stevige, vlakke ondergrond vlakbij de computer
2. Schroef het ene uiteinde van de meegeleverde coax-aansluitkabel op de connector aan de achterzijde van het Docsis kabelmodem. Het andere uiteinde moet verbonden zijn met de kabeltelevisieaansluiting (TV aansluitpunt) van uw kabelexploitant. Zorg ervoor dat eventuele coax-verlengkabels zo kort mogelijk is. Indien dit niet mogelijk is kunt u het modem zo dicht mogelijk bij het aansluitpunt van de kabelexploitant plaatsen. U sluit dan de computer aan met een langer ethernetkabel. De maximale lengte van de UTP-kabel mag dan 100 meter zijn (bij gebruik van CAT3 bekabeling).
3. Steek de plug aan het ene uiteinde van de UTP-kabel in de aansluiting aan de achterzijde van het kabelmodem.
4. Steek de plug aan het andere uiteinde van de UTP-kabel in de netwerkaansluiting van de computer.
5. Steek de stekker van de netvoeding in de netvoedinguitsparing aan de achterzijde van het kabelmodem.
6. Steek de andere stekker van het netsnoer in een stopcontact.
7. Wanneer zowel modem als computer aanstaan zal de LED "Cable" groen gaan knipperen en vervolgens aangaan, als de verbinding in orde is

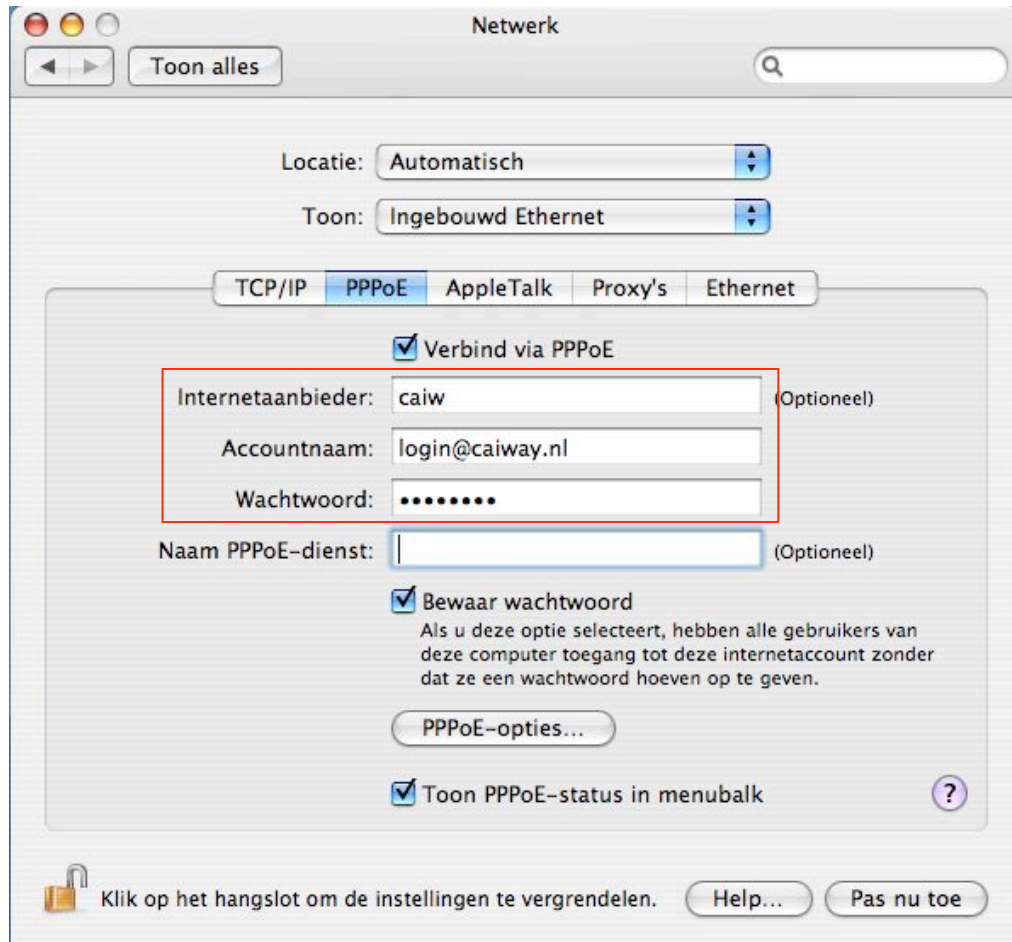
Als bovenstaande is gelukt gaan we naar de volgende stap.



Open het Apple menu en kies er voor **Systeemvoorkeuren**.



Open in het volgende scherm de optie **Netwerk**.



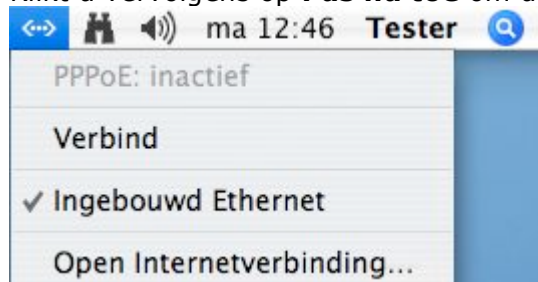
Kies hier voor het tabblad **PPPoE**.

U vinkt aan **Verbind via PPPoE**.

Vult u vervolgens de benodigde gegevens in.

1. Internetaanbieder, u mag hier bijvoorbeeld Caiway invullen.
2. Accountnaam: dit is uw **volledige korte e-mailadres**.
3. Wachtwoord: dit is het **Password** wat u voor uw internetverbinding heeft gekregen. (of zelf heeft aangepast via mijncaiway.nl)

Klikt u vervolgens op **Pas nu toe** om de installatie te voltooien.



Om nu de PPPoE te activeren klikt u rechtsboven in op het <--> -icoon, en vervolgens op Verbind.