

Optimalisatie Windows Vista UTP

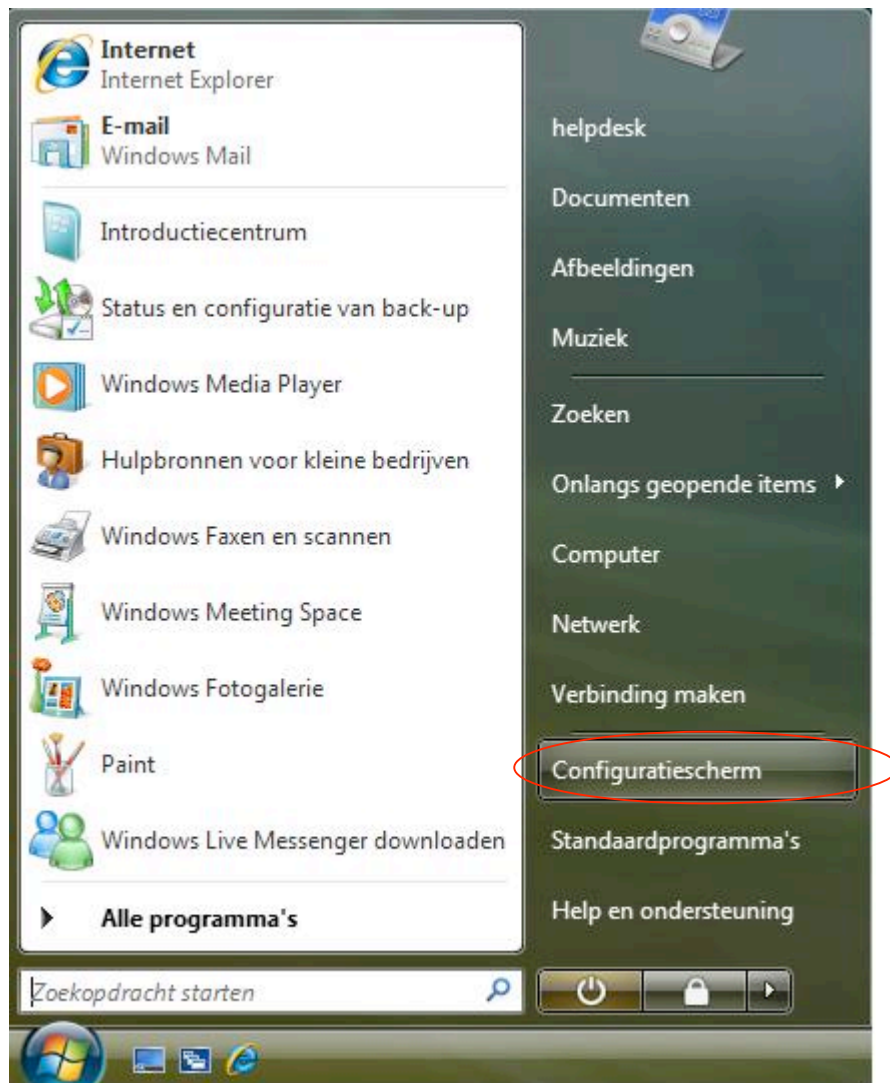
Deze wijzigingen gelden als u gebruik maakt van een pc met Windows in combinatie met een Docsis of Webstar modem.

Het is van belang dat u de wijzigingen doorvoert om te voorkomen dat uw internetverbinding niet meer werkt, dat uw verbinding regelmatig wordt verbroken of dat er geen data meer wordt getransporteerd .

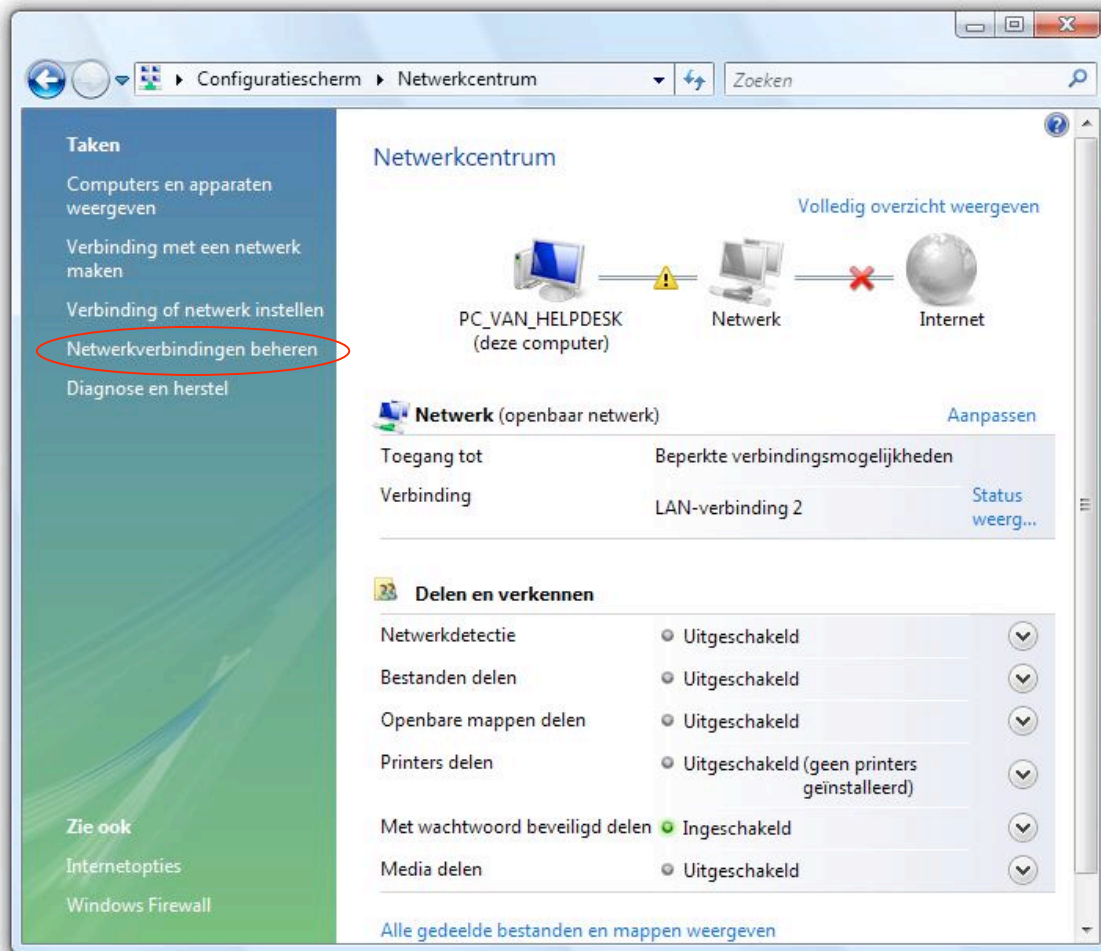
Indien u gebruik maakt van een router en/of een Macintosh Computer dan gelden deze wijzigingen NIET.

LET OP : Deze handleiding gaat uit van een installatie met het gebruik van het modem via de UTP-(netwerk) aansluiting op uw computer. U dient de instellingen zoals hieronder ook aan te passen.

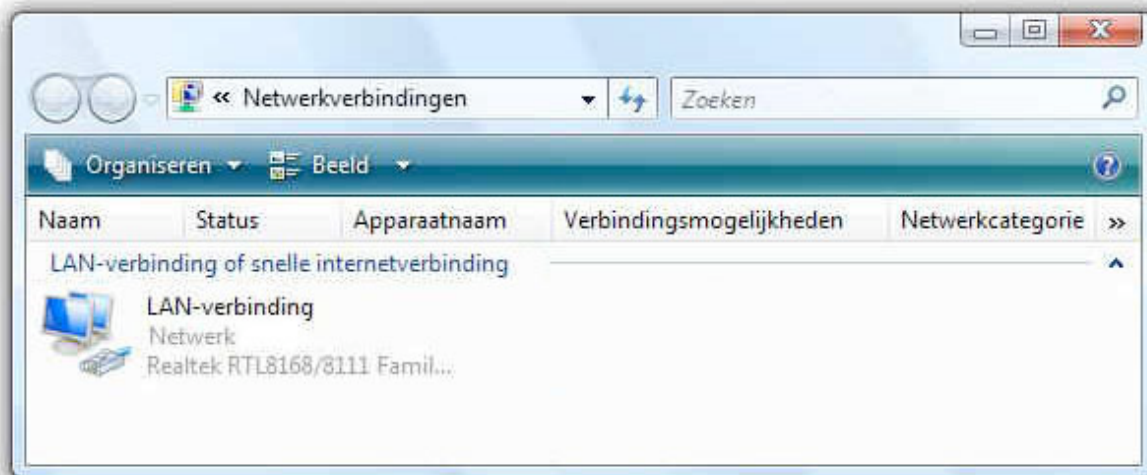




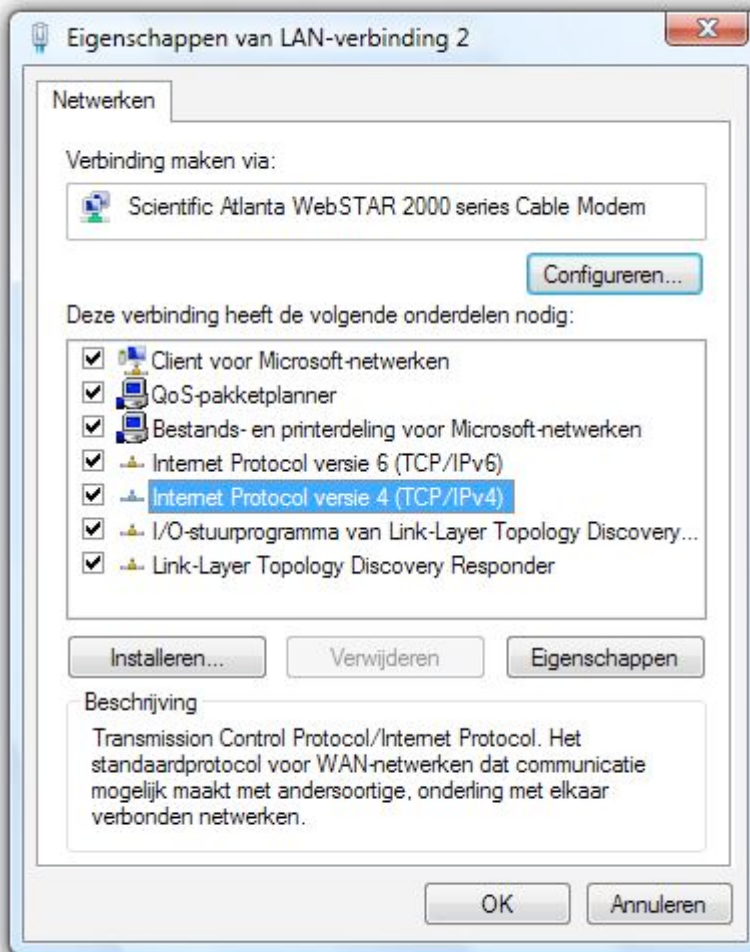
U gaat naar **Start -> Instellingen -> Configuratiescherm -> Netwerkcentrum**



Kies voor de optie **Netwerkverbindingen beheren**.

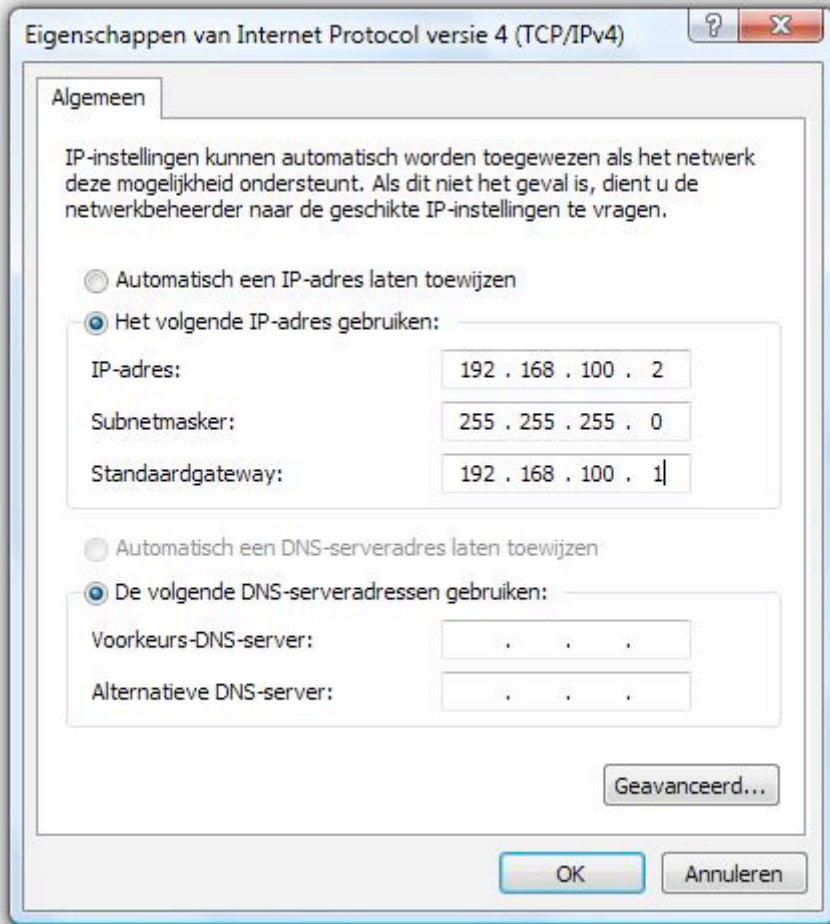


Selecteer nu de LAN-verbinding waarop uw modem is aangesloten in het voorbeeld: **Realtek RTL8168/8111...**
Klik hier met de rechtermuisknop op en klik op **Eigenschappen**.



In het scherm dat u nu te zien krijgt kiest u in het lijstje met geselecteerde onderdelen: **Internet Protocol versie 4(TCP/IPv4)**

Hierna klikt u op de knop **Eigenschappen**.



In dit scherm kiest u de optie "Het volgende IP-adres gebruiken" en vult u onderstaande gegevens in.

IP-Adres : **192.168.100.2**
Subnetmask : **255.255.255.0**
Gateway : **192.168.100.1**

Klik hierna onderin het scherm op **OK**. Kies vervolgens nogmaals voor **OK**. U heeft hierna de optimalisatie goed uitgevoerd.