

Optimalisatie Windows XP UTP

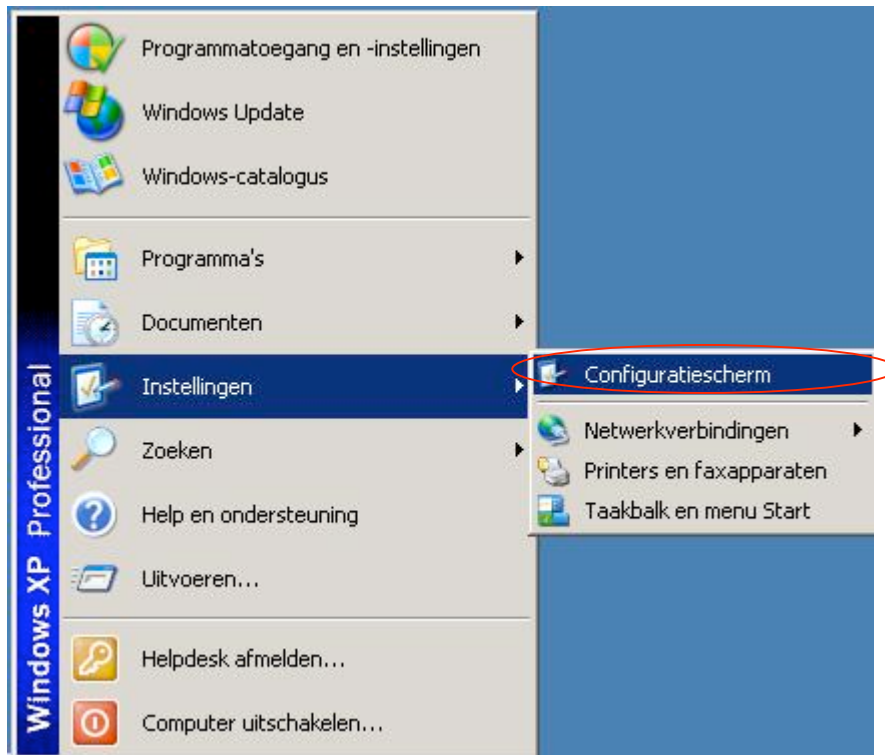
Deze wijzigingen gelden als u gebruik maakt van een pc met WindowsXP in combinatie met een Docsis of Webstar modem.

Het is van belang dat u de wijzigingen doorvoert om te voorkomen dat uw internetverbinding niet meer werkt, dat uw verbinding regelmatig wordt verbroken of dat er geen data meer wordt getransporteerd .

Indien u gebruik maakt van een router en/of een Macintosh Computer dan gelden deze wijzigingen NIET.

LET OP : Deze handleiding gaat uit van een installatie met het gebruik van het modem via de UTP- (netwerk) aansluiting op uw computer. U dient de instellingen zoals hieronder ook aan te passen.

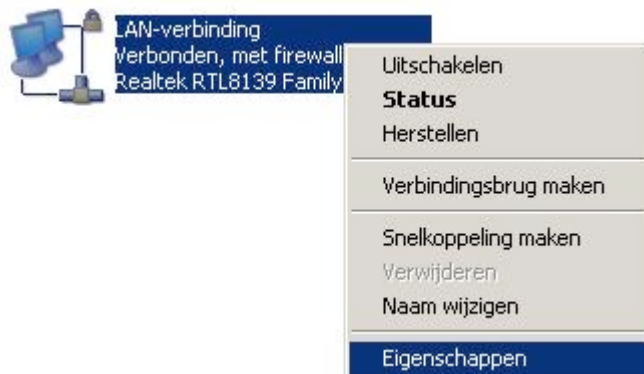




U gaat naar **Start** -> **Instellingen** -> **Configuratiescherm**

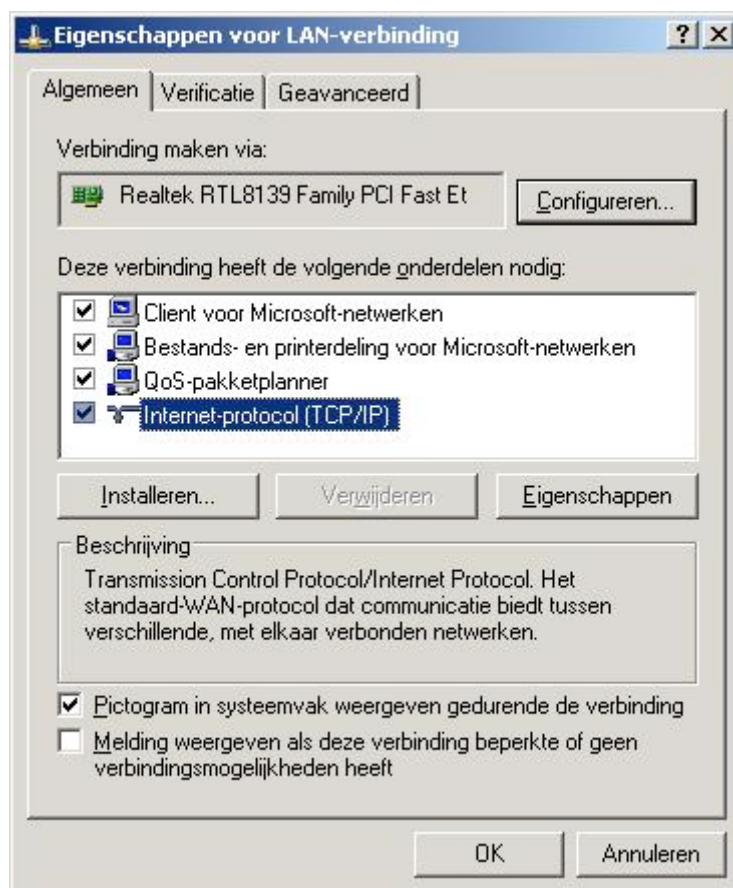


Kies voor de optie **Netwerkverbindingen** .



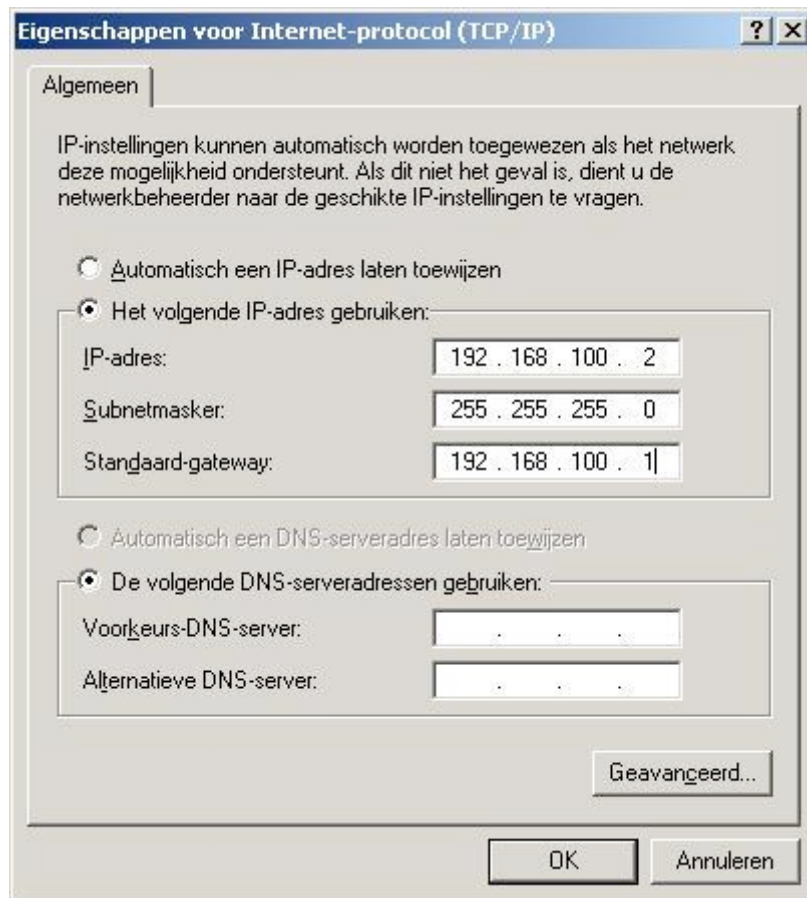
Selecteer nu de LAN-verbinding waarbij u in uw scherm te zien krijgt : **External USB modem**

Klik hier met de rechtermuisknop op en klik op **Eigenschappen**.



In het scherm dat u nu te zien krijgt kiest u in het lijstje met geselecteerde onderdelen **Internet Protocol (TCP/IP)**

Hierna klikt u op de knop **Eigenschappen**.



In dit scherm kiest u de optie "Het volgende IP-adres gebruiken" en vult u onderstaande gegevens in.

IP-Adres : **192.168.100.2**
Subnetmask : **255.255.255.0**
Gateway : **192.168.100.1**

Klik hierna onderin het scherm op **OK**. Kies vervolgens nogmaals voor **OK**. U heeft hierna de optimalisatie goed uitgevoerd.



In sommige gevallen krijgt u hierna een foutmelding zoals hiernaast, deze kunt u negeren en op **"OK"** klikken.

Voor het beste resultaat raden wij u aan hierna de computer opnieuw op te starten, waarna u verbinding kunt maken zoals u gewend bent.

Of u kunt hierna de gebruikelijke handleiding voor het installeren van het Docsis modem in combinatie met Windows XP verder volgen.