



Handleiding internet via telefoonlijn - telefoonmodem

U kunt deze handleiding gebruiken voor:

- Het installeren van het telefoonmodem onder het besturingsprogramma (Operating System) van uw computer. U kunt de installatieprocedure hiervoor als volgt terugvinden. Achterhaal welk Operating System uw PC bezit. Raadpleeg de handleiding door te zoeken op Operating System. In deze handleiding worden de volgende Operating Systems behandeld:
 - Windows 95
 - Windows 98
 - Windows 2000
 - Windows ME
 - Windows XP
 - MacOS (versie 8.6 en hoger).

1.1 Inbel-abonnement

U belt door geheel Nederland hetzelfde telefoonnummer om gebruik te maken van het inbel-abonnement van Caiway.

Het inbelnummer voor het inbel-abonnement is : 06760 – 23456

Het is niet mogelijk om dit nummer in combinatie met een carrier select code te gebruiken. Daarnaast is dit nummer niet altijd vanuit het buitenland bereikbaar.

1.2 De handleiding

Een korte uitleg voordat u de handleiding gaat gebruiken is hier op zijn plaats. Voor het gemak zijn de belangrijke punten **vetgedrukt**, en knoppen die u moet aan klikken zijn *cursiefgedrukt*. Zoals al eerder besproken, is deze handleiding het gemakkelijkste in gebruik wanneer u, voordat u verder gaat, eerst uitzoekt wat voor een modem u heeft en welk Operating System uw computer bezit. U kunt met deze informatie direct de goede handleiding gebruiken.

Let op: zorg ervoor dat uw computer is aangesloten op een stopcontact dat van randaarde is voorzien.

1.3 Handleiding voor Windows 95

Wat heeft u nodig:

- Een telefoon- danwel ISDN-aansluiting.
- Een PC (met Windows 95) met een voor het gekozen abonnement passende aansluiting.
- Een telefoonmodem rechtstreeks verbonden met de telefoonaansluiting.

Let op:

- Wanneer u overstapt van een andere Internet Service Provider hoeft u alleen de stappen 3 en 4 te volgen. U kunt stap 2 uitvoeren ter controle, maar is niet perse nodig.
- Tijdens de installatie kan er om de installatie CD-Rom of diskettes van Windows 95 gevraagd worden. Houdt u deze gereed. Indien de computer waarop het modem geïnstalleerd wordt zich in een netwerk bevindt, is het aan te raden om voor de installatie contact op te nemen met uw systeembeheerder of leverancier.

1. Installatie modem

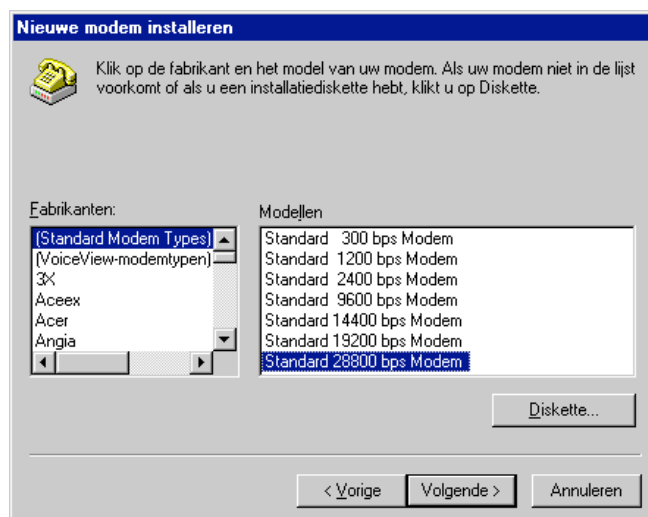
Klik op *Start => Instellingen => Configuratiescherm => Modems*

Opmerking: Dit eerste gedeelte van deze handleiding, wordt normaliter verzorgd door de fabrikant van het modem. Voor nauwkeurigere informatie verwijzen wij u naar de handleiding die u bij uw modem heeft ontvangen.

Het scherm dat nu verschijnt heet "Modems" en bevat eventueel reeds geïnstalleerde modems. Wanneer er nog geen modem op de PC geïnstalleerd is, zal er direct een scherm verschijnen waarin gevraagd wordt of u een nieuw modem wilt installeren. In dit scherm vinkt u de optie: "*Modem niet detecteren; zelf selecteren in een lijst*" aan.

Als er in uw scherm reeds een modem staat, kunt u op de knop *Toevoegen* klikken. Hetzelfde scherm zal dan verschijnen.

Klik op *Volgende*.





In het verschenen scherm staan twee kolommen; in de linker kolom staan mogelijke fabrikanten van uw modem en in de rechter kolom staan de modemtypen die de gekozen fabrikant levert.

Kies hier de fabrikant en het type van uw modem.

Klik op *Volgende*.

Wanneer u een extern modem heeft vraagt Windows nu op welke poort uw modem aangesloten zit. Selecteer hier de juiste poort door op de poort te klikken (meestal COM1). Indien u niet weet wat de naam van de poort is waarop u het modem heeft aangesloten, neem dan contact op met de systeembeheerder of de leverancier van uw computer.

Klik weer op *Volgende*. Windows zal nu uw modem installeren.

Wanneer Windows hiermee klaar is klikt u op *Voltooien*.

U komt dan terug in het scherm "Modems", waar nu het door u geïnstalleerde modem zal staan.

Om dit scherm af te sluiten klikt u vervolgens op *OK*.

U bent weer terug in het Configuratiescherm. De installatie van het modem is voltooid.

2. Installatie Externe Toegangsadapter

Wanneer Externe Toegang al geïnstalleerd is in Windows, kunt u direct doorgaan met stap 3.

Klik op *Start => Instellingen => Configuratiescherm => Software*

Kies het tabblad: *Windows Setup*.

Windows kijkt nu welke onderdelen er geïnstalleerd zijn. U moet een moment wachten. Vervolgens kunt u in het nieuw verschenen scherm op *Communicatie* dubbelklikken.

In het scherm dat u nu voor u heeft, moet een vinkje komen te staan voor *Externe Toegang*. U kunt het witte vierkantje voor "Externe Toegang" éénmaal aanklikken, waarna het vinkje verschijnt.

Klik op *OK*.

U keert nu terug naar het scherm van Windows Setup.

Indien er nog niet eerder netwerkcomponenten geïnstalleerd zijn, zal Windows vragen om de identificatie van de computer. Vul onder Computernaam en Werkgroep de naam van uw computer en een groep in. Deze namen doen voor de toegang tot Internet niet ter zake. U bent vrij deze willekeurig te kiezen.

Klik na het invullen *OK*.

Klik daarna nogmaals op *OK*.

Plaats de Windows 95 CD-Rom wanneer hierom gevraagd wordt. Na enige tijd keert Windows terug naar het bureaublad. Het is mogelijk dat Windows vraagt om de computer te herstarten. Verwijder eventuele CD-ROM's of diskettes en klik op *JA* om uw computer te herstarten.

De installatie van de Externe toegangsadapter is nu voltooid.

3. Controleren netwerk drivers

Klik op: *Start => Instellingen => Configuratiescherm => Netwerk*

In het scherm van de netwerkkonderdelen dient minimaal het volgende aanwezig te zijn:

- Cliënt voor Microsoft-netwerken
- Externe-toegangsadapter
- TCP/IP

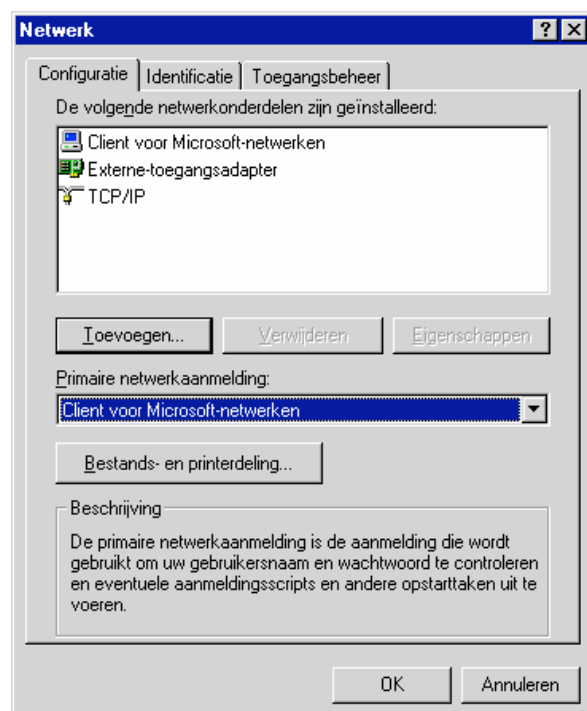
In het scherm van "Netwerk" selecteert u TCP/IP en u klikt vervolgens op *Eigenschappen*. Het Eigenschappen-scherm van de TCP/IP is onderverdeeld in een aantal tabbladen. Hieronder staat, wat bij welk tabblad geselecteerd moet zijn (dus waar een "balletje" voor moet staan)

- Het tabblad: *IP-adres*
 - Automatisch een IP-adres verkrijgen
- Het tabblad: *WINS-configuratie*
 - WINS-resolutie uitschakelen
- Het tabblad: *Gateway*
 - Zowel bij Nieuwe gateway als bij Geïnstalleerde gateways dient niets te zijn ingevuld.
- Het tabblad: *DNS-configuratie*
 - DNS uitschakelen

Wanneer dit goed staat, klikt u op *OK*.

Daarna klikt u in het scherm van Netwerk ook op *OK*.

Windows zal nu waarschijnlijk vragen om de PC opnieuw op te starten. Klik hier *JA*.



4. Aanmaken van de verbinding onder de Externe Toegang

Dubbelklik op het bureaublad op het icoon "Deze Computer" en vervolgens op "Externe Toegang". Dubbelklik vervolgens op het icoon "Nieuwe Verbinding Maken".

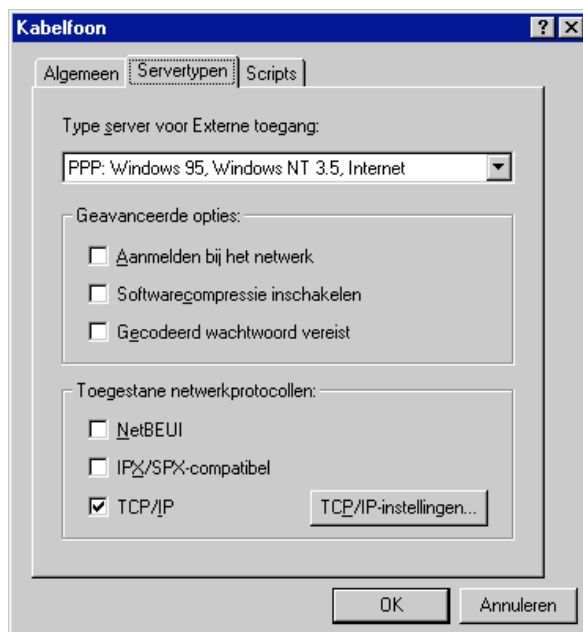
Er wordt gevraagd om "Een naam voor de computer die u belt". Voer hier bijvoorbeeld "CAIWAY" in. Bij "Selecteer een apparaat" moet u het modem, dat u in **stap 1** heeft aangemaakt, selecteren.

Klik vervolgens op *Volgende*.

In het nu verschenen scherm wordt u naar het telefoonnummer wat u wilt gaan bellen gevraagd. Bij "Netnummer" voert u het volgende in: "06760" en bij "Telefoonnummer" voert u het volgende in: "23456".

Klik op *Volgende* en vervolgens *Voltooien*.

In het scherm "Externe Toegang" is nu een nieuw icoon aangemaakt met de naam "CAIWAY". Nu moeten er nog enkele instellingen aangepast worden.



In het scherm "Externe Toegang" selecteert u het icoon van de zojuist aangemaakte verbinding "CAIWAY" door hier éénmaal met de rechtermuisknop op te klikken. Vervolgens klikt u met de linkermuisknop in het verschenen menu op *Eigenschappen*.

Klik vervolgens op het tabblad: *Servertypen*.

Zorg ervoor dat in het pulldown-menu, bij "Type externe toegangsserver", gekozen is voor "PPP: Windows 95, Windows NT 3.5, Internet." Verder moeten overal de vinkjes weggehaald worden, behalve bij de laatste optie "TCP/IP", zoals in bovenstaande figuur.

Klik nu op *OK*.

U bent nu weer terug in het scherm "Externe Toegang". U kunt nu een Internetverbinding gaan maken met Caiway.

5. Opzetten Internetverbinding

Dubbeklik op het icoon "CAIWAY" in het scherm "Externe Toegang".

Voer bij Gebruikersnaam uw *loginnaam* in, die in de brief bij het Internetpakket van



CAIWAY staat en daarachter "*@caiway.nl*". Voer bij Wachtwoord uw *wachtwoord* (of password) in. Dit staat in dezelfde brief vermeld. Klik vervolgens op *Verbinden*. Nu zal er verbinding gemaakt worden met CAIWAY.

Veel surfplezier!

Voor andere instellingen (bijvoorbeeld van uw e-mail-programma) kunt u terecht op de pagina:

<http://www.caiway.nl/service>

Handleiding voor Windows 98

Wat heeft u nodig:

- Een telefoon- danwel ISDN-aansluiting.
- Een PC (met Windows 98) met een voor het gekozen abonnement passende aansluiting.
- Een telefoonmodem rechtstreeks verbonden met de telefoonaansluiting.

Let op:

- Wanneer u overstapt van een andere Internet Service Provider hoeft u alleen de stappen 3 en 4 te volgen. U kunt stap 2 uitvoeren ter controle, maar is niet perse nodig.
- Tijdens de installatie kan er om de installatie CD-Rom of diskettes van Windows 98 gevraagd worden. Indien de computer, waarop het modem geïnstalleerd wordt, zich in een netwerk bevindt, is het aan te raden om voor de installatie contact op te nemen met uw systeembeheerder of leverancier.

1. Installatie modem

Klik op: *Start => Instellingen => Configuratiescherm => Modems*

Opmerking: Dit eerste gedeelte van deze handleiding, wordt normaliter verzorgd door de fabrikant van het modem. Voor nauwkeurigere informatie verwijzen wij u naar de handleiding die u bij uw modem heeft ontvangen.

Normaal gesproken krijgt u onderstaand scherm. Eventueel bevindt zich in het witte kader een reeds geïnstalleerd modem. Wanneer er nog geen modem op de PC geïnstalleerd is, zal er direct een ander scherm verschijnen, dat "Nieuwe Modem Installeren" heet. In dit scherm vindt u de optie: "*Modem niet detecteren; zelf selecteren in een lijst*" aan.

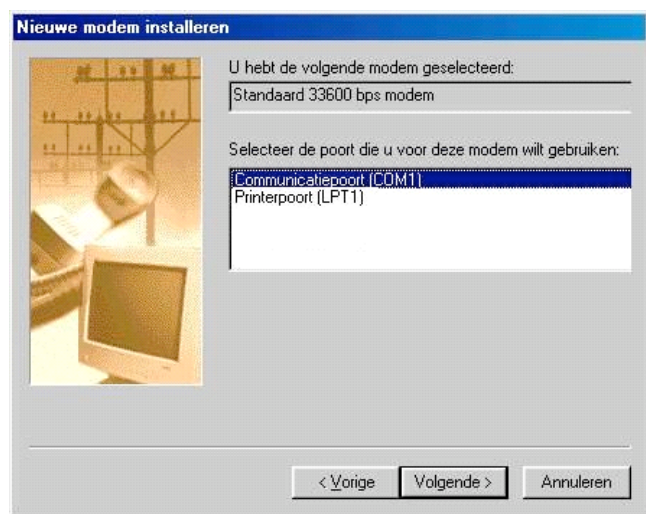
Als er in uw scherm reeds een modem staat, kunt u op de knop *Toevoegen* klikken. Hetzelfde scherm zal verschijnen.

Klik vervolgens op *Volgende*.

In het verschenen scherm staan twee kolommen; in de linker kolom staan mogelijke fabrikanten van uw modem en in de rechter kolom staan de modemtypen die de gekozen fabrikant levert.

Kies hier de fabrikant en het type van uw modem.

Klik op *Volgende*.



Wanneer u een extern modem heeft vraagt Windows nu op welke poort uw modem aangesloten zit (meestal COM1). Selecteer hier de juiste poort. Indien u niet weet wat de naam van de poort is waarop u het modem heeft aangesloten, neem dan contact op met de systeembeheerder of de leverancier van uw computer.

Klik weer op *Volgende*.

Windows zal nu het modem installeren.

Daarna komt u terug in het scherm "Modems", hier zal nu de zojuist geïnstalleerde nu bij staan.

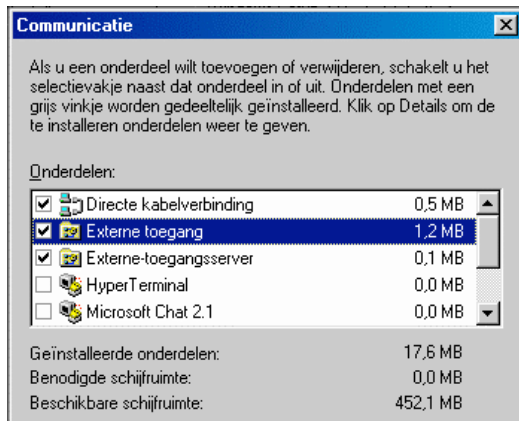
Klik vervolgens tweemaal op *OK*.

2. Installatie Externe toegangsadapter

Wanneer Externe Toegang al geïnstalleerd is in Windows, kunt u direct doorgaan met stap 3. Anders gaat u als volgt te werk:

Klik op: *Start => Instellingen => Configuratiescherm => Software*

Kies het tabblad: *Windows Setup*. Windows kijkt nu welke onderdelen er geïnstalleerd



zijn. U moet een moment wachten, vervolgens kunt u in het nieuw verschenen scherm op *Communicatie* dubbelklikken. Het hier getoonde scherm verschijnt dan.

In het scherm dat u voor u heeft, moet een vinkje komen te staan voor "Externe Toegang". Dit kunt u verkrijgen door het vierkantje voor Externe Toegang éénmaal aan te klikken. Klik vervolgens op *OK*. U keert nu terug naar het scherm dat "Windows Setup" heet.

Indien er nog niet eerder netwerk-componenten geïnstalleerd zijn, zal Windows vragen om de identificatie van de computer. Vul onder Computernaam en Werkgroep respectievelijke de naam van uw computer en de naam van de Werkgroep waartoe uw computer behoort. Deze namen doen voor de toegang tot het Internet niet ter zake. U kunt deze willekeurig kiezen.

Klik daarna op *OK*

Windows zal vragen om de Windows 98 CD-ROM, plaats deze in de CD-ROM lade. Na enige tijd keert Windows terug naar het bureaublad en zal vragen om de computer te herstarten. U dient hier nadat u de diskettes en CD-ROM's heeft verwijderd, *JA* te kiezen. De installatie van de Externe toegangsadapter is nu voltooid.

3. Controleren netwerk drivers

Klik op: *Start => Instellingen => Configuratiescherm => Netwerk*

In het venster van de netwerkkomponenten dient minimaal het volgende aanwezig te zijn:

- Microsoft Familie aanmelden
- Externe-toegangsadapter
- TCP/IP

In het scherm van netwerk selecteert u met éénmaal klikken "TCP/IP". Vervolgens klikt u op de knop *Eigenschappen*. Er verschijnt nu een waarschuwing: klik op *OK* om de waarschuwing af te sluiten.

Het Eigenschappen-scherm van TCP/IP dat nu verschenen is, is onderverdeeld in een aantal tabbladen. Hieronder staat, wat u bij welk tabblad moet selecteren (er moet een



"balletje" voor staan, dan is de betreffende optie geselecteerd)

- Het tabblad: *IP-adres*
 - Automatisch een IP-adres verkrijgen
- Het tabblad: *WINS-configuratie*
 - WINS-resolutie uitschakelen
- Het tabblad: *Gateway*
 - Zowel bij Nieuwe gateway als bij Geïnstalleerde gateways dient niets te zijn ingevuld.
- Het tabblad: *DNS-configuratie*
 - DNS uitschakelen

Wanneer dit goed staat, klikt u op *OK*.

Ook in het scherm van Netwerk klikt u op *OK*.

Windows zal nu waarschijnlijk vragen om de PC opnieuw op te starten. Klik hier op *JA*.

3. Aanmaken van de verbinding onder de Externe Toegang

Dubbeltklik op het bureaublad het icoon *Deze Computer* en vervolgens het icoon *Externe Toegang*. Dubbeltklik op het icoon *Nieuwe Verbinding Maken*.

Er wordt gevraagd om "Een naam voor de computer die u belt". Voer hier bijvoorbeeld "CAIWAY" in. Bij "Selecteer een apparaat" moet u het modem, dat u in **stap 1** heeft aangemaakt, selecteren.

Klik vervolgens op *Volgende*.



In het nu verschenen scherm wordt u naar het telefoonnummer wat u wilt gaan bellen gevraagd. Bij "Netnummer" voert u het volgende in: "06760" en bij "Telefoonnummer" voert u het volgende in: "23456".
Klik vervolgens op *Volgende*.

Windows vraagt, daarna om verificatie voor de installatie van het modem.

Klik hier op *Voltooien*.

In het scherm "Externe Toegang" is nu het icoon voor de verbinding aangemaakt. Er moeten nu nog enkele instellingen aangepast worden.

In het scherm "Externe Toegang" selecteert u het icoon van de aangemaakte verbinding: "CAIWAY". Klik hier éénmaal met de rechtermuisknop op en er verschijnt vervolgens een menu waar u met de linkermuisknop *Eigenschappen* aanklikt.

Klik vervolgens het tabblad *Servertypen* aan.

Zorg ervoor dat in het pulldown-menu, bij "Type externe toegangsserver", gekozen is voor "PPP: Internet, Windows NT Server, Windows 98". Verder mag er voor geen enkele optie een vinkje staan, behalve bij de optie: "TCP/IP".

Klik nu op *OK*.



U bent nu weer terug in de Externe Toegang. U kunt nu een Internetverbinding gaan maken met CAIWAY.

4. Opzetten Internet-verbinding

Dubbeltklik op het icoon "CAIWAY" in het scherm "Externe Toegang".

Tip: Maak een snelkoppeling voor het opzetten van de verbinding, naar het bureaublad. Dit doet u als volgt:

Ga met de muis (het pijltje) op *het icoon* staan en selecteer vervolgens met de **rechtermuisknop** het icoon. Houdt de rechtermuisknop ingedrukt en sleep het icoon naar een gewenste plaats op het bureaublad. Bij het loslaten van het icoon, op het bureaublad, zal een menu verschijnen. Klik in dit menu de optie "Hier snelkoppeling(en) maken" aan en er zal een gelijksoortig icoon op het bureaublad verschijnen. U kunt nu in het vervolg dit icoon aanklikken om een verbinding te maken.

Voer bij Gebruikersnaam uw *loginnaam* in, die in de brief bij het Internetpakket van CAIWAY staat en daarachter "@caiway.nl". Voer bij Wachtwoord uw *wachtwoord* (of password) in. Dit staat in dezelfde brief vermeld.

Klik vervolgens op *Verbinden* en er zal verbinding gemaakt worden met CAIWAY.



Veel surfplezier!

Voor andere instellingen (bijvoorbeeld van uw e-mail-programma) kunt u terecht op de pagina: <http://www.caiw.nl/service>

1.4 Handleiding voor Windows 2000

Wat heeft u nodig:

- Een telefoon- danwel ISDN-aansluiting.
- Een PC (met Windows 2000) met een voor het gekozen abonnement passende aansluiting.
- Een telefoonmodem rechtstreeks verbonden met de telefoonaansluiting.

Let op: Wanneer u overstapt van een andere Internet Service Provider hoeft u alleen de stap 2 te volgen. Stap 3 kunt u dan ter controle uitvoeren, maar is niet perse nodig.

1. Installeren van het Modem

Klik op: *Start => Instellingen => Configuratiescherm* .

Opmerking: Dit eerste gedeelte van deze handleiding, wordt normaliter verzorgd door de fabrikant van het modem. Voor nauwkeurigere informatie verwijzen wij u naar de handleiding die u bij uw modem heeft ontvangen.

In het "Configuratiescherm" dubbeltklik u het icoon *Modems*.

Er verschijnt een nieuw scherm, dat "Telefoon- en Modemopties" heet.

Kies het tabblad: *Modems* .

Wanneer u reeds een modem geïnstalleerd heeft staan, bijvoorbeeld door de fabrikant, zal dit modem in dit scherm staan. U hoeft hier **niets** aan te veranderen.

Klik op de knop *Toevoegen*.

Er verschijnt een nieuw scherm dat "Wizard hardware" heet.

Vink in het scherm dat u nu voor zich heeft de mogelijkheid: "*Modem niet detecteren. Ik selecteer zelf een modem.*" aan.

En klik op *Volgende*.

Er verschijnt weer een nieuw scherm met twee kolommen, waar u in het linkerkolom, "Standaard Modem Types" en in de rechterkolom "Standaardmodem(33600bps)" selecteert.

Klik daarna op de knop *Volgende*.

Windows 2000 vraagt in het volgende scherm, op welke communicatiepoort u het modem heeft aangesloten. Doorgaans is dit COM1. Selecteer desbetreffende communicatiepoort.

Indien u niet weet wat de naam van de poort is waarop u het modem heeft aangesloten, neem dan contact op met de systeembeheerder of de leverancier van uw computer.

Klik op *Volgende*.

Windows 2000 gaat dan het modem installeren. Wacht een moment totdat Windows 2000 klaar is.

Als Windows 2000 klaar is verschijnt er een nieuw scherm waar een knop "Voltooien" zichtbaar wordt.

Klik op *Voltooien*.

Al u de bovenstaande instructie heeft gevolgd, heeft Windows 2000 het modem geïnstalleerd.

U bent weer terug in het "Telefoon- en modemopties"-scherm waar u nu op OK klikt om dit scherm te verlaten. U bent klaar met het installeren van het modem.

2. Verbinding maken met het Internet

Klik op: *Start Menu => Settings => Netwerk en verbindingen => Nieuwe Verbinding*

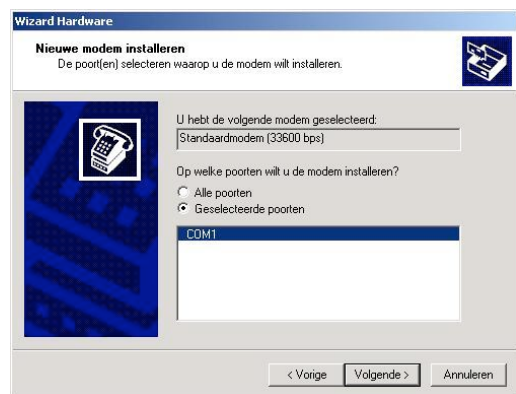
Klik in het zojuist verschenen scherm op *Volgende*.

In het scherm dat dan verschijnt selecteert u de optie: "Inbellen naar het Internet"(er moet een "balletje" voor staan).

Klik op *Volgende*.

Selecteer in volgende scherm de onderste optie: "Ik wil mijn Internetverbinding handmatig instellen of ik wil een verbinding maken via een LAN-netwerk".

Klik op *Volgende*.





Bovenaan het scherm dat nu verschijnt staat "Uw Internet-verbinding instellen". In dit scherm maakt u de selectie: "Ik maak verbinding via telefoonlijn en een modem". Vervolgens klikt u op *Volgende* .

Er verschijnt weer een nieuw scherm. Er wordt u gevraagd voor welk modem de instellingen moeten gaan gelden. U selecteert hier het modem dat u in **stap 1** geïnstalleerd heeft. Daarna klikt u op *Volgende* .

In het nu verschenen scherm wordt u naar het telefoonnummer wat u wilt gaan bellen gevraagd. Bij "Netnummer" voert u het volgende in: "06760" en bij "Telefoonnummer" voert u het volgende in: "23456". Klik nu op *Volgende*.

Voer bij Voer bij Wachtwoord uw *wachtwoord* (of password) in. Dit staat in dezelfde brief vermeld.

In het nu verschenen scherm wordt gevraagd naar uw "Gebruikersnaam" en uw "Wachtwoord". In het veld: "Gebruikersnaam", vult u uw *loginnaam* in, die in de brief bij het Internetpakket van CAIWAY staat en daarachter "@caiway.nl". In het veld password vult u uw Wachtwoord in, dat ook terug is te vinden in de abonnementsbrief van Caiway. Klik nogmaals op *Volgende*.

Er wordt in het volgende scherm gevraagd: "de naam van de verbinding" te geven. Deze is vrij naar keuze, maar als u meerdere verbindingen geïnstalleerd heeft , is het makkelijk om deze verbinding bijvoorbeeld "Caiway" te noemen.

Klik vervolgens weer op *Volgende*.

In het volgende scherm wordt,gevraagd of u de e-mailinstellingen ook direct wilt aanmaken. Wij gaan er in deze handleiding vanuit dat u dit later doet. Selecteer *Nee* (er moet een "balletje" voor staan). Klik weer op *Volgende*.

In het scherm dat nu verschijnt wordt gevraagd of u direct een verbinding wilt gaan opbouwen. Vink in dit scherm de optie: "Als u direct verbinding met het Internet wilt maken, schakelt u dit vakje in en klikt u vervolgens op Voltooien" **uit**.

Klik nu op *Voltooien*.

U bent nu klaar met de verbindinginstellingen. Als laatste zult u nog de IP-instellingen voor de zojuist aangemaakte verbinding moeten uitvoeren.

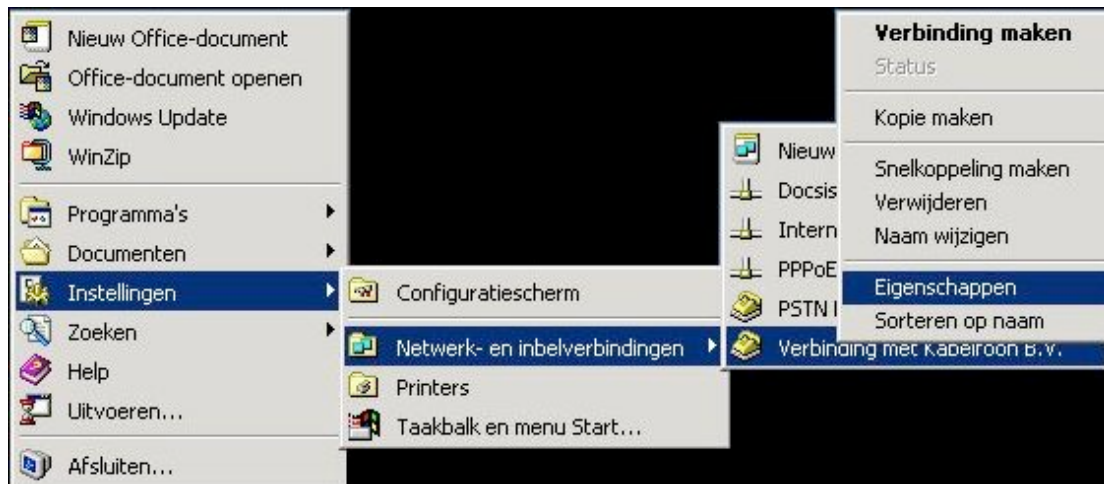
3. IP-Instellingen

Klik op: *Start => Instellingen => Netwerken Inbelverbindingen*

Klik met de **rechter** muisknop op het icoon: "Caiway" dat u net heeft aangemaakt.

Er verschijnt een menu, waarin u kiest voor de mogelijkheid: *Eigenschappen*.





Er verschijnt een nieuw scherm.

Kies het tabblad: *Netwerk*.

In het scherm dat u nu voor zich heeft, zorgt u ervoor dat u in het veld "Type inbelserver die wordt gebeld": *PPP:Windows 95/98/NT4/2000, Internet* heeft geselecteerd.

Verder moeten in het onderste venster in dit scherm, de volgende onderdelen worden aangevinkt:

- Internet Protocol (TCP/IP)
- Cliënt voor Microsoft-Netwerken

Klik vervolgens op de knop *Instellingen*.

In het dan verschenen scherm vinkt u "Softwarecompressie inschakelen" uit.

Klik daarna op *OK*.

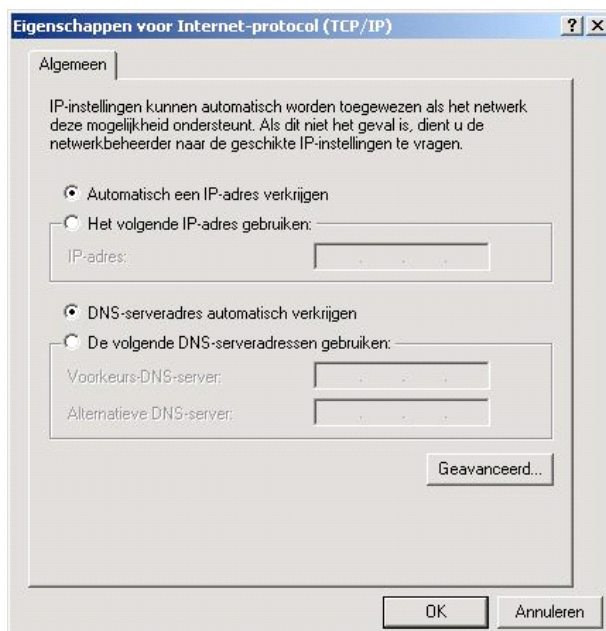
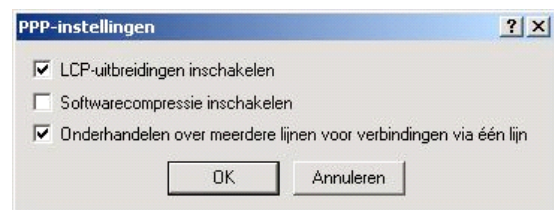
Selecteer nu, door middel van één keer klikken, Internet Protocol(TCP/IP).

Klik vervolgens op *Eigenschappen*

U selecteert nu de mogelijkheden:

- Automatische een IP-adres verkrijgen
- DNS-serveradres automatische verkrijgen

Daarna klikt u in dit scherm op *Geavanceerd...*



Zorg ervoor dat de optie: "IP-compressie gebruiken" aangevinkt staat.

Klik daarna drie keer op *OK*

U bent nu klaar met de complete installatie van het modem.

Klik op: *Start => Instellingen => Netwerk- en Inbelverbindingen => Caiway*

Nu zal er verbinding gemaakt worden met Caiway.

Veel surfplezier!

1.5 Handleiding voor Windows XP

Wat heeft u nodig:

- Een telefoon- danwel ISDN-aansluiting
- Een PC (met Windows XP) met een voor het gekozen abonnement passende aansluiting
- Een telefoonmodem rechtstreeks verbonden met de telefoonaansluiting

Let op: Wanneer u overstapt van een andere Internet Service Provider hoeft u alleen de stappen 2 en 3 te volgen.

1. Installeren van het Modem

Klik op: *Start-menu => Configuratiescherm => Modems.*

Opmerking: Dit eerste gedeelte van deze handleiding, wordt normaliter verzorgd door de fabrikant van het modem. Voor nauwkeurigere informatie verwijzen wij u naar de handleiding die u bij uw modem heeft ontvangen.

Er verschijnt een nieuw scherm, dat "Telefoon- en Modemopties" heet.

Kies het tabblad: *Modems.*

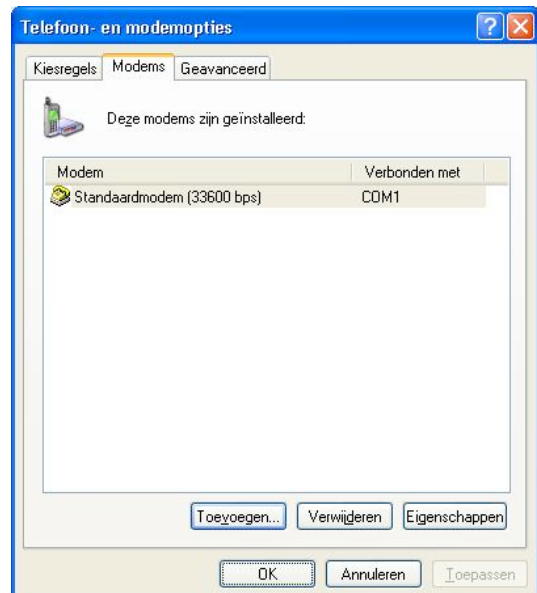
Wanneer u reeds een modem geïnstalleerd heeft staan, bijvoorbeeld door de fabrikant, zal dit modem in dit scherm staan. U hoeft hier **niets** aan te veranderen.

Klik op de knop *Toevoegen.*

Er verschijnt een nieuw scherm dat "Wizard hardware toevoegen" heet.

Vink in het scherm dat u nu voor zich heeft de mogelijkheid: "*Modem niet detecteren. Ik selecteer zelf een modem.*" aan.

En klik op *Volgende.*



Er verschijnt weer een nieuw scherm met twee kolommen; in de linker kolom staan mogelijke fabrikanten van uw modem en in de rechter kolom staan de modemtypen die de gekozen fabrikant levert.

Kies hier de fabrikant en het type van uw modem.

Klik daarna op de knop *Volgende.*

Windows XP vraagt in het volgende scherm, op welke communicatiepoort u het modem heeft aangesloten. Doorgaans is dit COM1. Selecteer desbetreffende communicatiepoort.

Indien u niet weet wat de naam van de poort is waarop u het modem heeft aangesloten, neem dan contact op met de systeembeheerder of de leverancier van uw computer. Klik op de knop *Volgende*.



Windows XP gaat dan het modem installeren. Wacht een moment totdat Windows XP klaar is. Als Window XP klaar is verschijnt er een nieuw scherm waar een knop "Voltooiën" zichtbaar wordt. Klik op *Voltooiën*.

Al u de bovenstaande instructie heeft gevolgd, heeft Windows XP uw modem geïnstalleerd.

U bent weer terug in het "Telefoon- en modemopties"-scherm waar u nu op *OK* klikt om dit scherm te verlaten. U bent klaar met het installeren van het modem.

2. Verbinding maken met het Internet

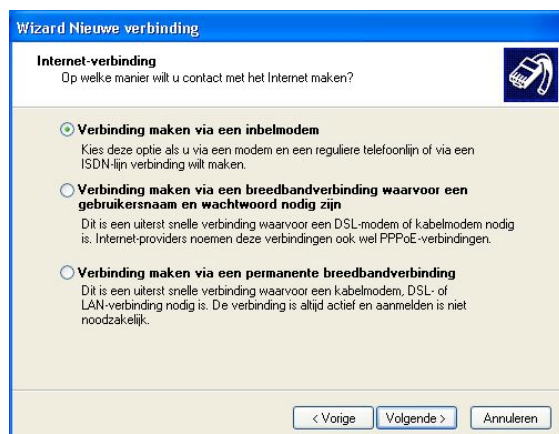
Klik op:

Start-menu => Verbinding maken => [naam van uw zojuist aangemaakte verbinding]

Er verschijnt een nieuw scherm dat "Wizard Nieuwe verbinding" heet.

Klik in dit scherm op *Volgende*.

In het scherm dat nu verschenen is selecteert u de optie: "Verbinding met het Internet maken" (er moet een "balletje" voor staan). Zoals in het hiernaast getoonde plaatje.



Klik op *Volgende*.

Selecteer in volgende scherm de middelste optie: "Ik wil handmatig een verbinding instellen".

Klik op *Volgende*.

Er verschijnt een nieuwe scherm dat u vraagt op welke manier u contact wil maken met Internet.

Selecteer de optie: "Verbinding maken via een inbelmodem" (er moet een "balletje" voor staan).

Klik op *Volgende*.

In het volgende scherm wordt u de naam van uw Internet Service Provider (ISP) gevraagd. Vul hier "Caiway" in.

Klik op *Volgende*

In het nu verschenen scherm wordt u naar het telefoonnummer wat u wilt gaan bellen gevraagd. Bij "Netnummer" voert u het volgende in: "06760" en bij "Telefoonnummer" voert u het volgende in: "23456".

Klik nu op *Volgende*.

In het nu verschenen scherm wordt gevraagd naar uw "Gebruikersnaam" en uw "Wachtwoord". Voer bij Gebruikersnaam uw *loginnaam* in die op de brief staat van CAIWAY, die u bij het Internetpakket ontvangen heeft en daarachter "@caiway.nl". Voer bij Wachtwoord het *wachtwoord* (of password) in, dat ook in dezelfde brief staat vermeld. Het wachtwoord (password) moet u éénmaal bevestigen. Het is verstandig om de volgende opties in dit scherm aan te vinken:

- Deze account met dit wachtwoord gebruiken voor iedereen die vanaf deze computer verbinding met het Internet maakt.
- Deze Internetverbinding als standaardverbinding instellen.

De andere optie kunt u naar keuze aanvinken.

Klik nogmaals op *Volgende*.

Het scherm dat nu verschijnt vertelt u dat u alle stappen voor het opzetten van een verbinding heeft doorlopen, daaronder staat een samenvatting van de door u ingevulde gegevens. Vink in dit scherm, zoals getoond, de optie "Snelkoppeling aan bureaublad toevoegen" aan.

Klik nu op *Voltooien*.

U bent nu klaar met de verbindingsoinstellingen. Als laatste zult u nog de IP-instellingen voor de zojuist aangemaakte verbinding moeten uitvoeren.



3. IP-Instellingen en verbinding met Internet maken

Klik op: *Start-menu => verbinding maken => CAIWAY*



Of: Dubbelklik het icoon van de verbinding op uw bureaublad.

In het scherm dat nu verschenen is, kiest u het tabblad: *Netwerk*.

In het scherm dat u nu voor zich heeft, zorgt u ervoor dat u in het veld "Type inbelserver die wordt gebeld": *PPP: Windows 95/98/NT4/2000, Internet* heeft geselecteerd.

Verder moeten in het onderste venster in dit scherm, de volgende onderdelen worden aangevinkt:

- Internet Protocol (TCP/IP)

- Cliënt voor Microsoft-Netwerken
 - QoS Pakket Planner
- Klik vervolgens op de knop *Instellingen*.

In het dan verschenen scherm vinkt u "Softwarecompressie inschakelen" **uit**.
Klik daarna op *OK*.

U bent terug in het eerste scherm. Selecteer nu, door middel van één keer klikken, Internet Protocol (TCP/IP).

Klik vervolgens op *Eigenschappen*.

U selecteert nu de mogelijkheden (er moet een "balletje" voor staan):



- *Automatisch een IP-adres laten toewijzen*
- *Automatisch een DNS-serveradres laten toewijzen*

Daarna klikt u in dit scherm op *Geavanceerd...*

In het scherm dat u nu voor u heeft, moet u ervoor zorgen dat de volgende opties zijn aangevinkt:

- IP-compressie gebruiken
- Standaard-gateway in het externe netwerk gebruiken

Klik daarna drie keer op *OK*

U bent nu klaar met de complete installatie van het modem.

Klik op: *Start => Verbinding maken => CAIWAY*

Er zal een scherm verschijnen waarin u verbinding kan maken door middel van het modem met

Caiway. Als u bovenstaande stappen correct heeft doorlopen dan zal in het scherm de juiste gegevens ingevuld zijn.

Om de verbinding tot stand te brengen klikt u op *Kiezen*.

Nu zal er verbinding gemaakt worden met Caiway.

Veel surfplezier!

Voor andere instellingen (bijvoorbeeld van uw e-mail-programma) kunt u terecht op de pagina: <http://www.caiw.nl/service>